



T.C. MİLLÎ EĞİTİM BAKANLIĞI

Mail Sistemi Kullanım Kılavuzu

**Bilgi İşlem Dairesi Başkanlığı
Bilişim Altyapı Sistemleri ve Destek Hizmetleri
Daire Başkanlığı**

İçindekiler

MİLLİ EĞİTİM BAKANLIĞI YENİ EPOSTA SİSTEMİ HAKKINDA	3
MEB Yeni E-posta Sistemi Kullanım Detayları;	4
MEBBİS ile Giriş	5
E-posta Şifresi İle Giriş	6
Şifre Hatırlatma Ekranında Karşılaşılan Hatalar	10
Outlook Kurulum Talimatları.....	13
Mobil Cihaz Kurulum Talimatı	16
IOS Cihaz Kurulum Talimatı	16
Android Cihaz Kurulum Talimatı	19

MİLLİ EĞİTİM BAKANLIĞI YENİ EPOSTA SİSTEMİ HAKKINDA

Milli Eğitim Bakanlığı 2023 Eğitim Vizyonu ile Veriye Dayalı Yönetim Sistemine geçiş süreçleri hızla devam etmektedir. Veriye Dayalı Yönetim süreçlerine katkıda bulunacak, daha hızlı, daha fonksiyonel ve daha güvenli bir eposta sistemine geçiş yapılması değerlendirilmiştir. Bu kapsamda bakanlığımız genelinde **meb.gov.tr** alan adı için kullanılan eposta sistemi yenilenmiştir. Tek Şifre ile entegre edilen yeni eposta sistemi ile kurumsal yapı kapsamında erişim kolaylığı sağlanmış, eğitsel veri ambarıyla bütünleşik hale getirilmiştir.

Tüm eposta kullanıcıları yeni sisteme geçiş süreçlerini hazırlanan kullanım kılavuzuna göre tamamlamalıdır. Yeni eposta sistemine geçiş 22/02/2019 tarihinde gerçekleşecek olup, bu tarihe kadar **kılavuzda** belirtildiği şekilde hesap bilgileri alınmalı ve eposta programlarının (Outlook, Outlook Express, mobil cihazlar vs.) yapılandırılması tamamlanmalıdır. Outlook vb. programlara tanımlanan yeni hesaplar, yeni sisteme geçiş yapıldığı zaman kullanılabilir olacaktır. Geçiş tarihine kadar eski hesaplar kullanılmaya devam edilecektir.

Belirtilen geçiş tarihinden sonra eposta alma ve gönderme işlemleri sadece yeni eposta hesapları üzerinden yapılacaktır. Herhangi bir bilgi kaybı yaşanmaması için bütün kullanıcıların eski eposta sisteminde yer alan epostalarını Outlook ya da kullanılan diğer eposta programları üzerine çekmesi gerekmektedir. Eski epostaların Outlook programına çekilebilmesi için eski sistemde yer alan POP3 hizmeti 28/02/2019 tarihine kadar açık olacaktır.

İl ve İlçe Milli eğitim Müdürlüğü çalışanlarımız gerekli durumlarda ilk olarak ilgili MEBBIS yöneticilerinden destek alabilirler. Bakanlık merkez ve merkeze bağlı taşra teşkilatlarında bulunan kullanıcılarımız posta@meb.gov.tr adresinden ya da <https://yardimmasasi.meb.gov.tr> web sayfasından destek alabilir.

İl ve ilçelerdeki birim hesapları kullanıcıları (örneğin maarif07@meb.gov.tr e-posta hesabını kullanan kullanıcılar) yine bu hesaplara ait bilgileri ve kurulum konusunda da yardımı il MEBBIS Yöneticisinden alabilirler. Merkez teşkilatındaki birim hesapları kullanıcıları/sorumluları (örneğin pgm_tasra@meb.gov.tr e-posta hesabını kullanan kullanıcılar/sorumlular) bu hesaplara ait bilgileri posta@meb.gov.tr adresinden ya da <https://yardimmasasi.meb.gov.tr> web sayfasından talep edeceklerdir.

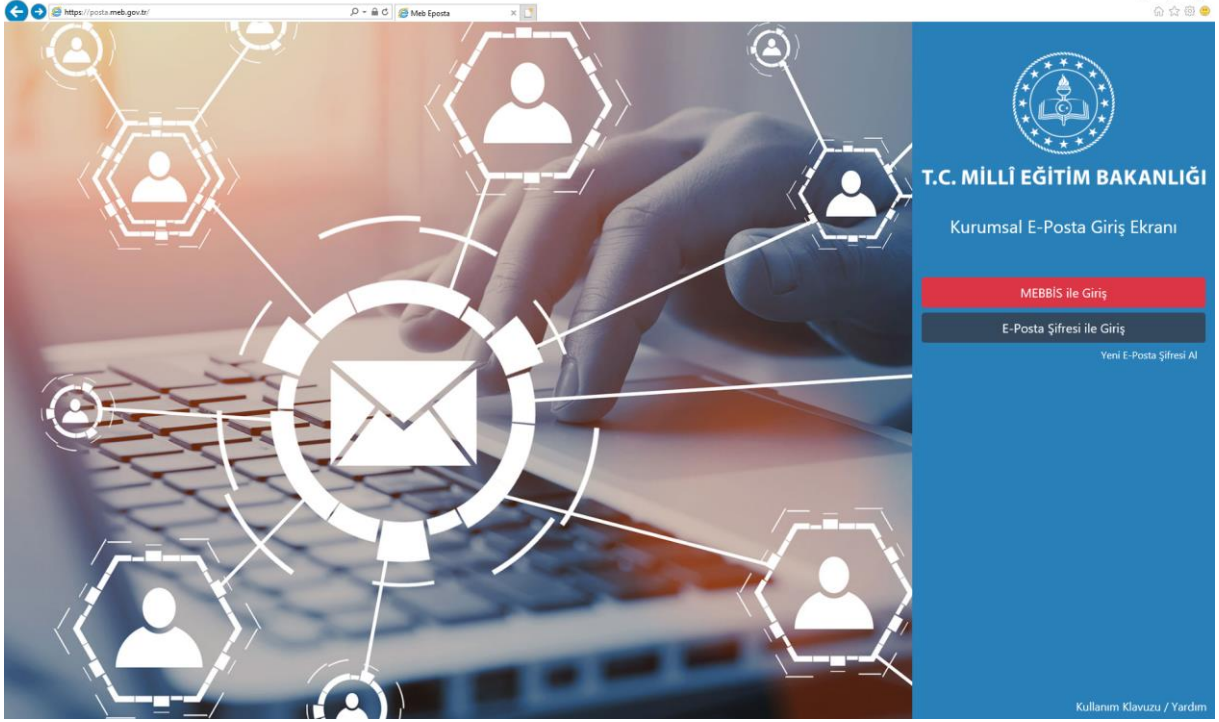
Yeni eposta sistemi ile gelen başlıca yenilikler/değişiklikler;

- 1- Bakanlığımız genelinde kullanılmak üzere eposta adresi formatı değiştirilmiştir. Yeni eposta adresi formatı ad.soyad@meb.gov.tr olarak belirlenmiştir. Adreslere ilişkin detaylı bilgi **MEB Yeni Eposta Sistemi Kullanım Kılavuzu** dokümanında yer almaktadır.
- 2- Yeni eposta sistemi <https://posta.meb.gov.tr> adresi üzerinden web hizmeti verecektir. Eski adres olan <https://nilufer.meb.gov.tr> adresi artık kullanılmayacaktır.
- 3- Yeni eposta sistemi MEBBIS sistemi ile entegre edilmiş ve webmail arayüzünden MEBBIS kullanıcı adı ve şifresi ile hizmet alınabilmesi sağlanmıştır. Outlook, Outlook Express, Mobil cihazlar veya diğer kullanıcı programları için eposta hesabı şifresi kullanılacaktır.
- 4- Eski sistemde kullanılan eposta adreslerine gelen epostalar yeni sistemdeki eposta hesaplarına yönlendirilecek olup, eski adreslere gelen epostalar kaybolmayacaktır. Yine de iletişim bilgileri verilirken yeni eposta adreslerinin kullanılması gerekmektedir.

- 5- Yeni eposta sisteminde kullanıcı eposta kutusu boyutu 500 MB'a yükseltilmiştir.
- 6- Yeni eposta sistemi ile haberleşmenin tamamı SSL aracılığıyla yapılarak en yüksek düzeyde iletişim güvenliği sağlanmıştır.

MEB Yeni E-posta Sistemi Kullanım Detayları;

Yeni e-posta sistemi <https://posta.meb.gov.tr> adresi üzerinden hizmet verecektir. Web tarayıcısının adres çubuğuna "<https://posta.meb.gov.tr>" yazarak kurumsal eposta giriş ekranına erişim sağlayabilirsiniz.



Yeni e-posta sistemi internet sayfasında "[MEBBİS ile Giriş](#)" , "[E-posta Şifresi ile Giriş](#)" ve "[Yeni E-posta Şifresi Al](#)" , "[Kullanım Kılavuzu / Yardım](#)" butonları bulunmaktadır.

Yeni e-posta sistemi MEBBİS ile entegre çalışmaktadır. MEBBİS ile Giriş butonunu kullanarak MEBBİS bilgileriniz ile web e-posta sistemine erişebilir e-postalarınıza ulaşabilirsiniz. MEBBİS şifresi sadece web e-posta sisteminde geçerli olacaktır. Masaüstü bilgisayar ve mobil cihazlarda bulunan e-posta programlarında (Outlook, Outlook Express vs.) MEBBİS şifresi geçerli olmayacaktır. E-posta programları (Outlook, Outlook Express vs.) kullanarak e-postalara ulaşmak için "[Yeni E-posta Şifresi Al](#)" butonunu kullanarak E-posta şifresi almanız gerekmektedir.

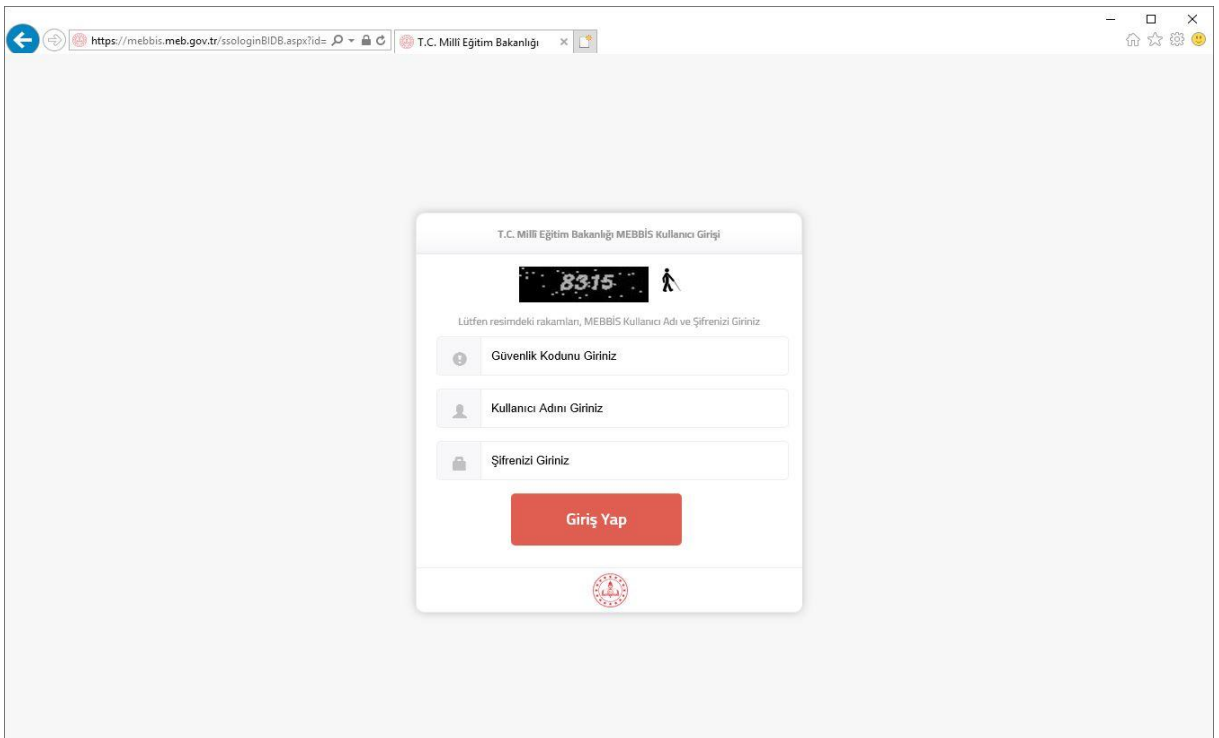
MEBBİS ile Giriş

MEBBİS şifreniz ile yeni e-posta sisteminde web e-posta hizmeti alabilirsiniz

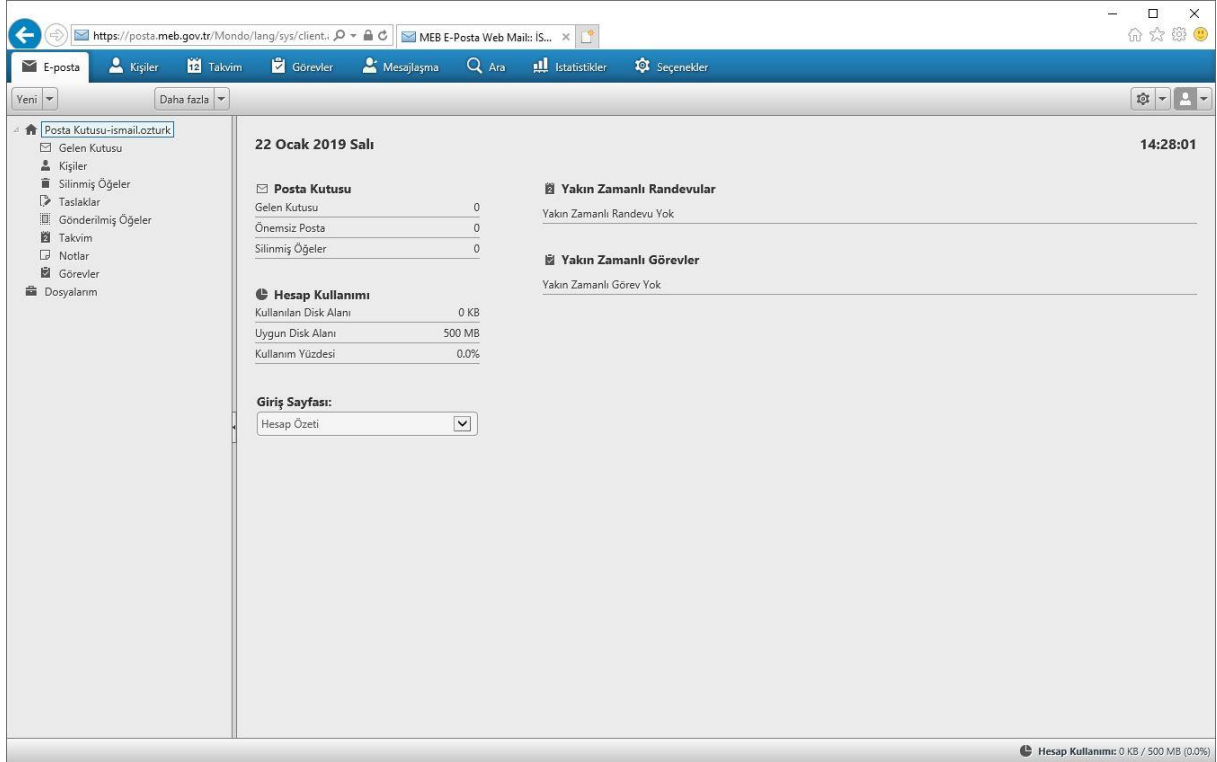
<https://posta.meb.gov.tr> adresinde Kurumsal E-Posta Giriş Ekranında yer alan “MEBBİS ile GİRİŞ” butonuna tıklayınız.



Sistem sizi MEBBİS sayfasına yönlendirecektir. Açılan MEBBİS sayfasında “Güvenlik Kodunu Giriniz”, “Kullanıcı Adını Giriniz” ve “Şifrenizi Giriniz” alanlarını doldurarak “Giriş Yap” butonuna tıklayınız.



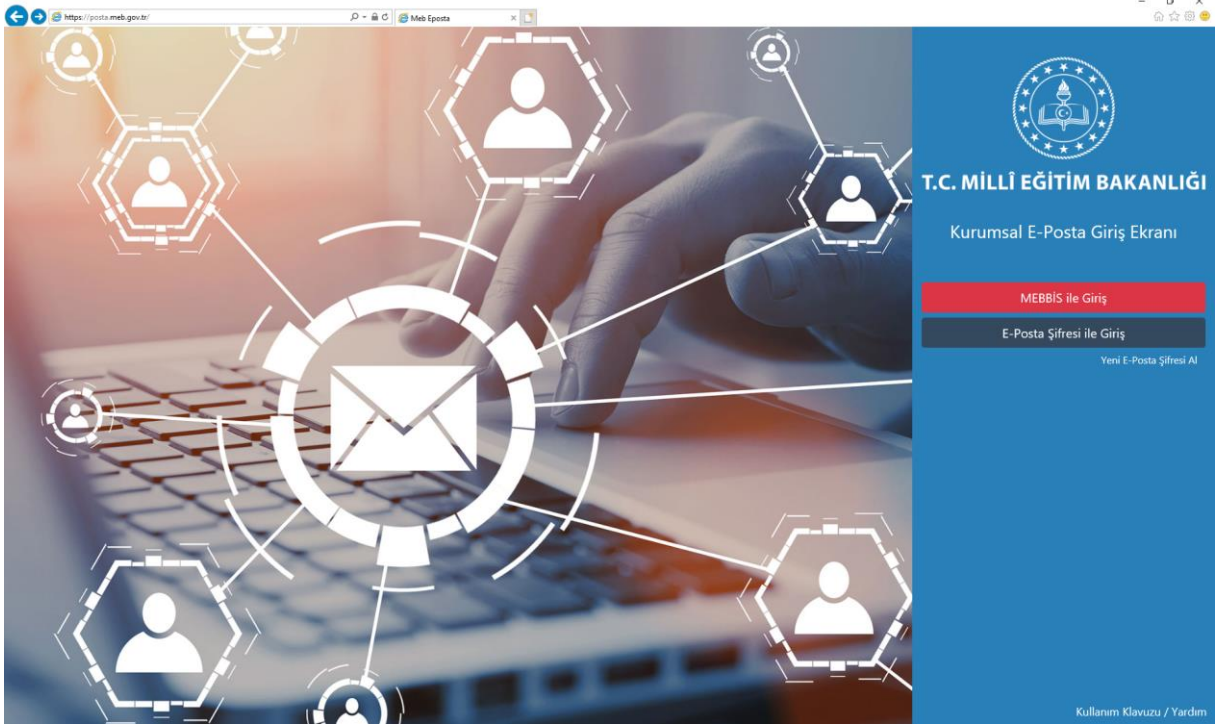
Yeni e-posta adresleri ad.soyad@meb.gov.tr formatında tanımlanarak web e-posta paneline eklenmiştir.



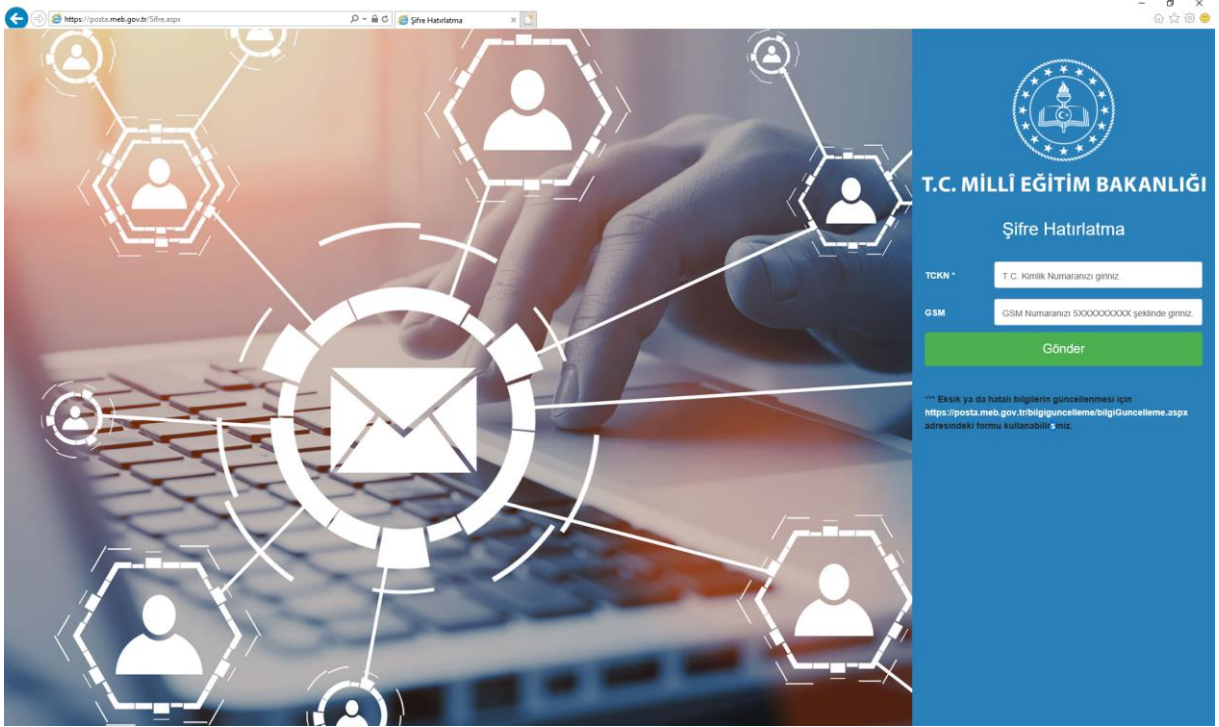
E-posta Şifresi İle Giriş

Yeni e-posta şifresi olarak yeni e-posta sisteminde web e-posta hizmeti alınabilecektir. Oluşturulan bu şifre ile Masaüstü bilgisayarlarda ve mobil cihazlarda bulunan e-posta programlarında (Outlook, Outlook Express vs.) da kullanılacaktır. İlgili programlarla ilgili gerekli tanımlamaları yaparak e-posta hizmeti alınabilmektedir. (Outlook Kurulum Kılavuzu'nda detaylı anlatım mevcuttur)

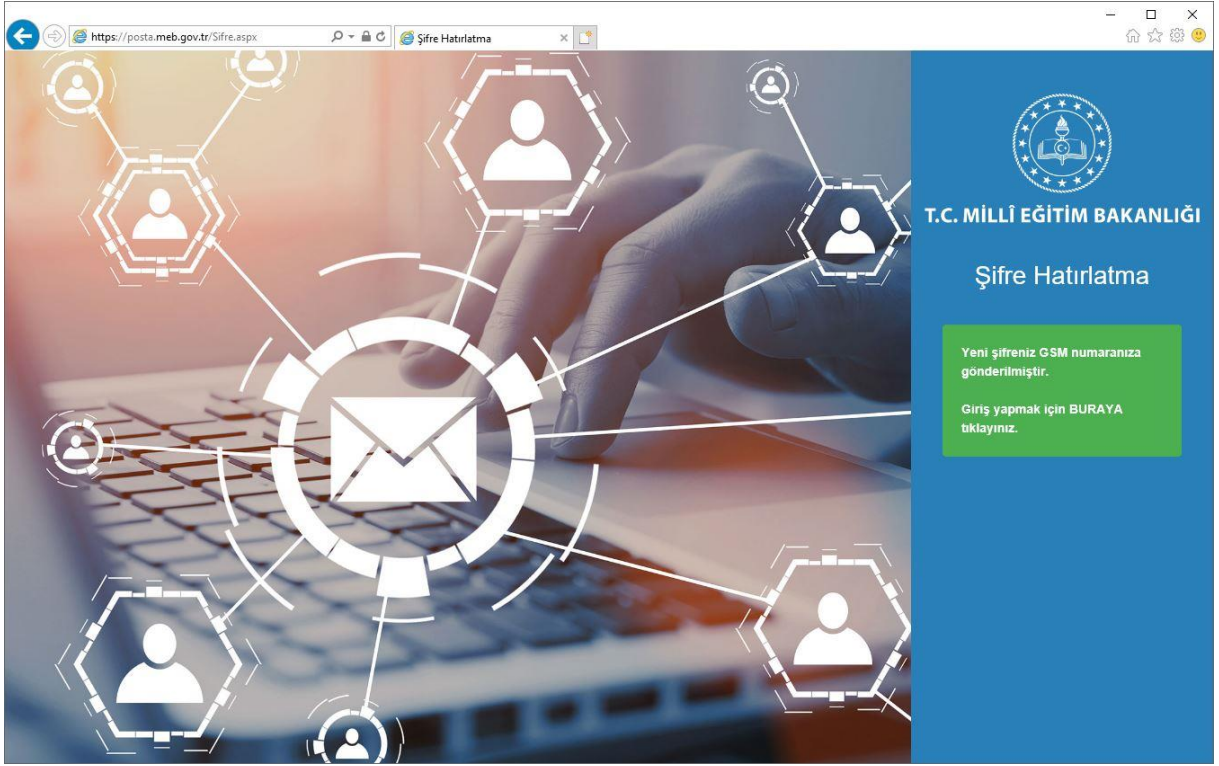
Sisteme ilk defa giren kullanıcıların e-posta şifresi bulunmadığından dolayı yeni e-posta şifresi oluşturması gerekmektedir. Yeni e-posta şifresi almak için <https://posta.meb.gov.tr> adresinde yer alan "Yeni E-posta Şifresi Al" butonuna tıklayınız.



Şifre Hatırlatma ekranına yönlendirileceksiniz. “TCKN” alanına TC kimlik numaranızı, “GSM” alanına cep telefonu numaranızı girerek “GÖNDER” butonuna tıklayınız



“Giriş yapmak için BURAYA tıklayınız.” ifadesi ekran da yer aldığında Cep telefonunuza E-posta Adresiniz ve şifreniz sms olarak gönderilmiştir. Cep telefonunuza gönderilen şifreyi “<https://posta.meb.gov.tr>” adresindeki “E-posta Şifresi ile Giriş” kısmında ve Masaüstü bilgisayarınızda, mobil cihazlarınızda bulunan e-posta programlarında (Outlook, Outlook Express vs.) kullanabilirsiniz.

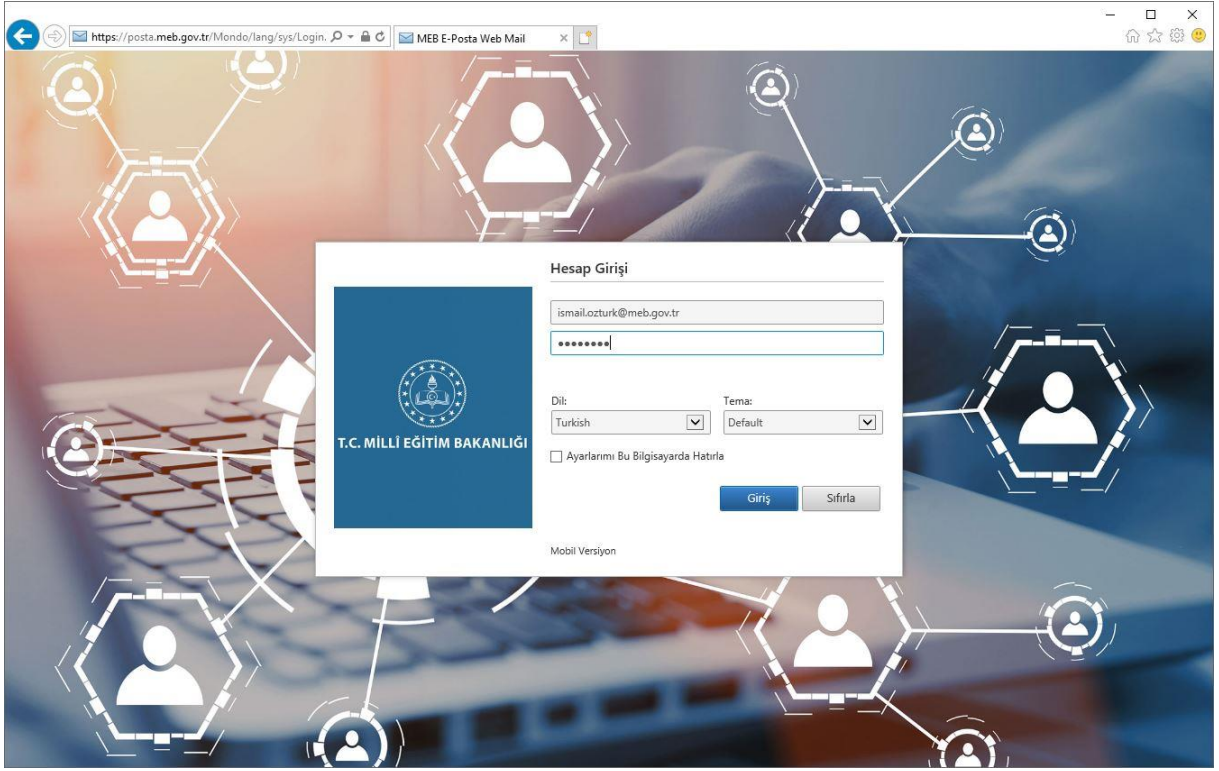


Mesaj
Bugün 17:43

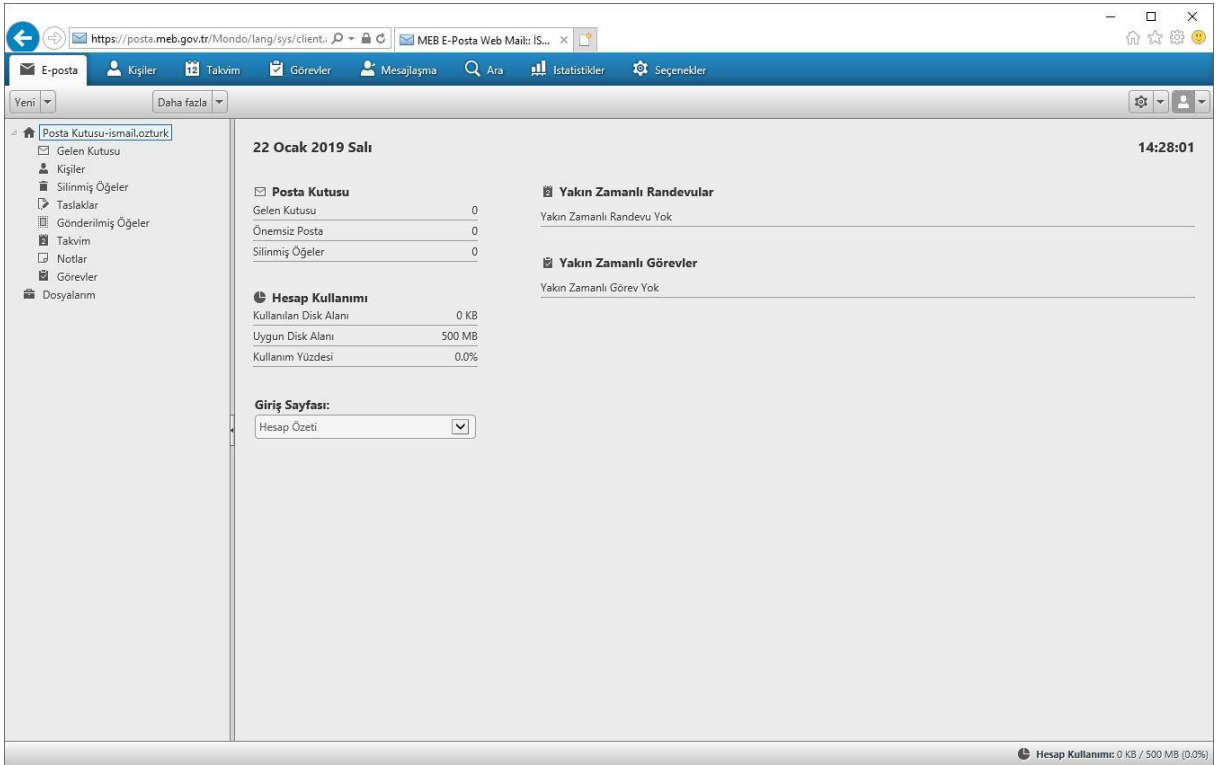
MAIL ADRESİNİZ :
ismail.ozturk@meb.gov.tr
SIFRENİZ : 21507310 OLARAK
GÜNCELLENMİŞTİR B002

“Giriş yapmak için BURAYA tıklayınız.” Butonuna tıklayınız.

Hesap Girişi ekranına yönlendirileceksiniz. Hesap Girişi ekranında “Username” alanına sms ile tarafınıza gönderilen e-posta adresinizi, “Password” alanına sms ile tarafınıza gönderilen şifrenizi girerek “GİRİŞ” butonuna tıklayınız.

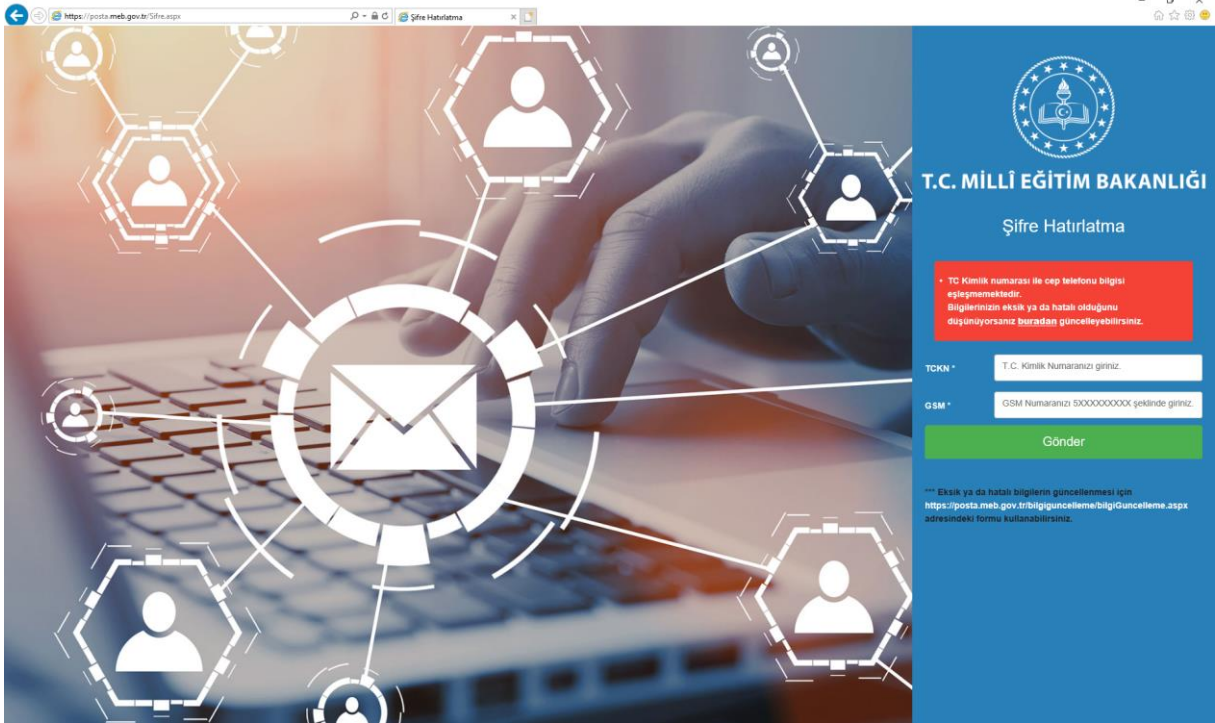


Yeni e-posta adresiniz ad.soyad@meb.gov.tr formatında tanımlanarak web e-posta paneline eklenmiştir.



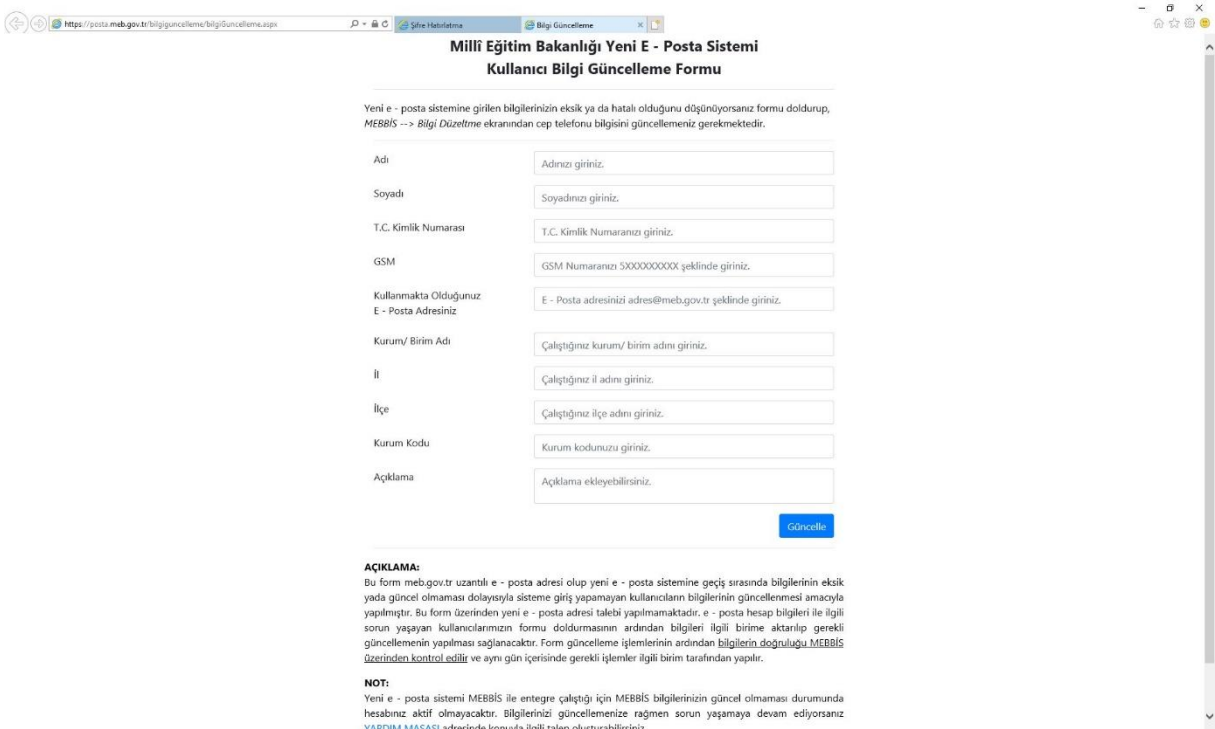
Şifre Hatırlatma Ekranında Karşılaşılan Hatalar

Şifre Hatırlatma ekranında “TCKN” alanına TC kimlik numaranızı, “GSM” alanına cep telefonu numaranızı girerek “GÖNDER” butonuna tıkladığınızda “**TC Kimlik numarası ile cep telefonu bilgisi eşleşmemektedir. Bilgilerinizin eksik ya da hatalı olduğunu düşünüyorsanız buradan güncelleyebilirsiniz**” uyarısını alıyorsunuz.



“buradan” kısmına tıklayarak Kullanıcı Bilgi Güncelleme Formuna yönlendirileceksiniz. Bilgi güncelleme formundan gerekli alanları doldurarak “**GÜNCELLE**” butonuna tıklayınız.

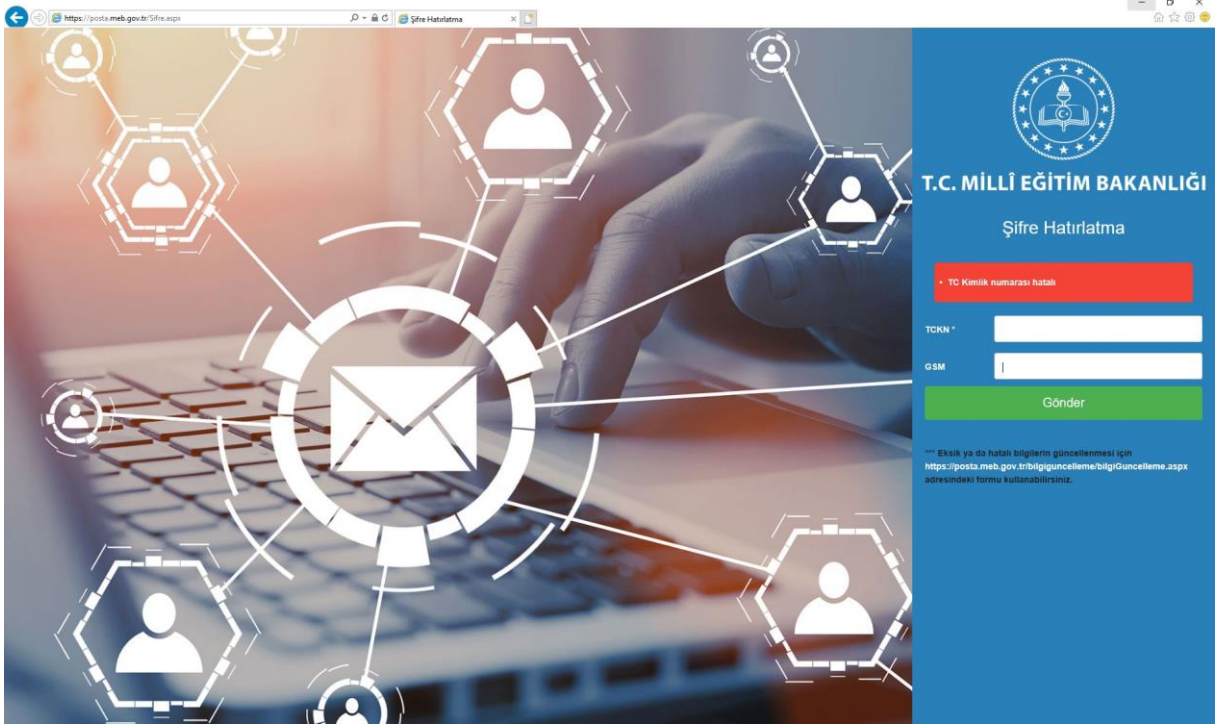
Birimimiz tarafından formda belirtmiş olduğunuz bilgiler incelenerek aynı gün içerisinde sisteme işlenecektir. Sistemdeki verilerinizin güncellenmesi yapıldıktan sonra “**Yeni E-posta Şifresi Al**” butonunda bilgilerinizi girerek şifrenizi alabilirsiniz.



AÇIKLAMA:
Bu form meb.gov.tr uzantılı e - posta adresi olup yeni e - posta sistemine geçiş sırasında bilgilerinizin eksik yada güncel olmaması dolayısıyla sisteme giriş yapamayan kullanıcıların bilgilerinin güncellenmesi amacıyla yapılmıştır. Bu form üzerinden yeni e - posta adresi talebi yapılmamaktadır, e - posta hesap bilgileri ile ilgili sorun yaşayan kullanıcılarımızın formu doldurmasından ardından bilgileri ilgili birime aktarılıp gerekli güncellenmenin yapılması sağlanacaktır. Form güncelleme işlemlerinin ardından **bilgilerinizin doğruluğu MEBBİS üzerinden kontrol edilir** ve aynı gün içerisinde gerekli işlemler ilgili birim tarafından yapılır.

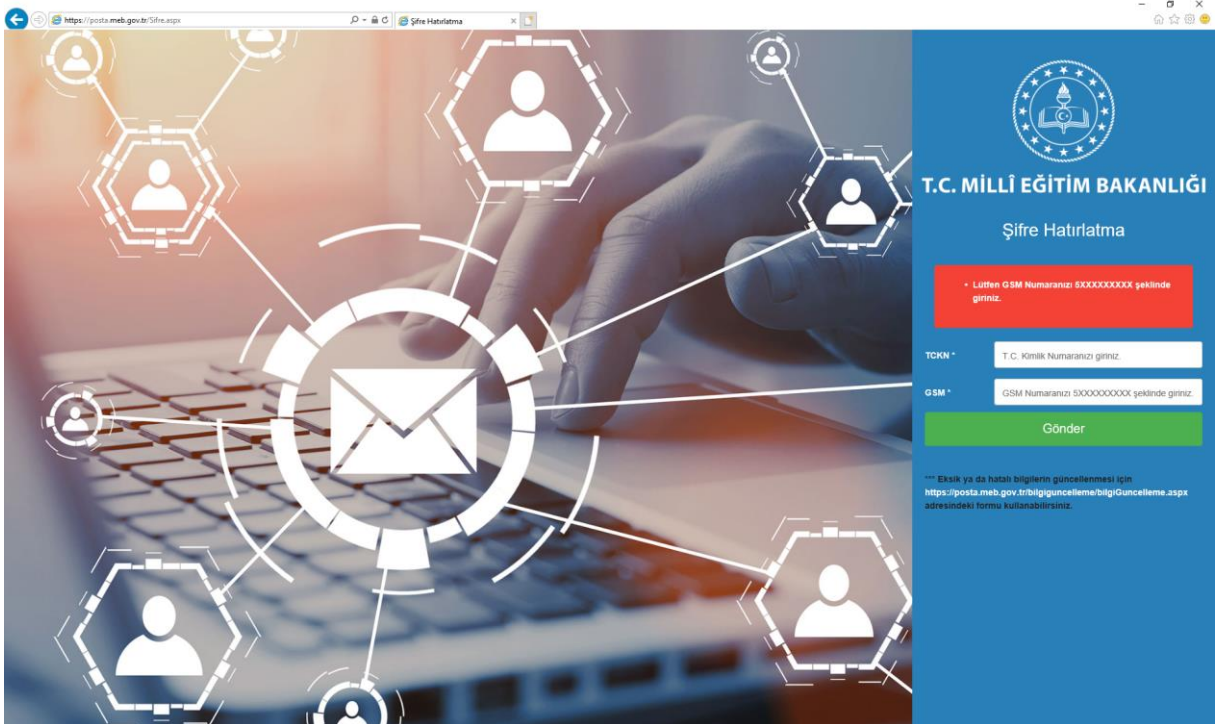
NOT:
Yeni e - posta sistemi MEBBİS ile entegre çalıştığı için MEBBİS bilgilerinizin güncel olmaması durumunda hesabınız aktif olmayacaktır. Bilgilerinizi güncellenmeye rağmen sorun yaşamaya devam ediyorsanız **VARSA MİMARCI** adresinde konuyla ilgili talebinizi oluşturabilirsiniz.

Şifre Hatırlatma ekranında “TCKN” alanına TC kimlik numaranızı, “GSM” alanına cep telefonu numaranızı girerek “GÖNDER” butonuna tıkladığınızda “TC Kimlik numarası hatalı” uyarısını alıyorsanız TC Kimlik numaranızı kontrol ederek tekrar giriş yapınız.



The screenshot shows the password recovery interface of the Ministry of National Education (T.C. Millî Eğitim Bakanlığı). The page title is "Şifre Hatırlatma". A red error message states: "TC Kimlik numarası hatalı". Below the error message, there are input fields for "TCKN *" and "GSM *", and a green "Gönder" button. A footer note indicates that if the error persists, users should use the form at <https://posta.meb.gov.tr/bilgiguncelleme/bilgiGuncelleme.aspx>.

Şifre Hatırlatma ekranında “TCKN” alanına TC kimlik numaranızı, “GSM” alanına cep telefonu numaranızı girerek “GÖNDER” butonuna tıkladığınızda “Lütfen GSM Numaranızı 5XXXXXXXXX şeklinde giriniz.” uyarısını alıyorsanız. GSM alanına cep telefonu bilgilerinizi başında “0” olmadan on haneli şekilde girerek tekrar deneyiniz.



The screenshot shows the password recovery interface of the Ministry of National Education (T.C. Millî Eğitim Bakanlığı). The page title is "Şifre Hatırlatma". A red error message states: "Lütfen GSM Numaranızı 5XXXXXXXXX şeklinde giriniz." Below the error message, there are input fields for "TCKN *" and "GSM *", and a green "Gönder" button. The "TCKN *" field contains "T.C. Kimlik Numaranızı giriniz." and the "GSM *" field contains "GSM Numaranızı 5XXXXXXXXX şeklinde giriniz." A footer note indicates that if the error persists, users should use the form at <https://posta.meb.gov.tr/bilgiguncelleme/bilgiGuncelleme.aspx>.

Bilgilerinizin eksik ya da hatalı olduğunu düşünüyorsanız Şifre Hatırlatma ekranında yer alan **“*** Eksik ya da hatalı bilgilerin güncellenmesi için <https://posta.meb.gov.tr/bilgiguncelleme/bilgiGuncelleme.aspx> adresindeki formu kullanabilirsiniz.”** Linkine tıklamanız gerekmektedir. Sistem sizi, bilgilerinizi güncelleyeceğiniz sayfaya yönlendirecektir.

Bilgi güncelleme formundan gerekli alanları doldurarak **“GÜNCELLE”** butonuna tıklayınız.

Milli Eğitim Bakanlığı Yeni E - Posta Sistemi
Kullanıcı Bilgi Güncelleme Formu

Yeni e - posta sistemine girilen bilgilerinizin eksik ya da hatalı olduğunu düşünüyorsanız formu doldurup, MEBBİS --> Bilgi Düzeltme ekranından cep telefonu bilginizi güncelleniz gerekmektedir.

Adı

Soyadı

T.C. Kimlik Numarası

GSM

Kullanmakta Olduğunuz E - Posta Adresiniz

Kurum/ Birim Adı

İl

İlçe

Kurum Kodu

Açıklama

Güncelle

AÇIKLAMA:
Bu form meb.gov.tr uzantılı e - posta adresi olup yeni e - posta sistemine geçiş sırasında bilgilerinin eksik yada güncel olmaması dolayısıyla sisteme giriş yapamayan kullanıcıların bilgilerinin güncellenmesi amacıyla yapılmıştır. Bu form üzerinden yeni e - posta adresi talebi yapılmamaktadır. e - posta hesap bilgileri ile ilgili sorun yaşayan kullanıcılarımızın formu doldurmasını ardından bilgileri ilgili birime aktarılıp gerekli güncellenmenin yapılması sağlanacaktır. Form güncelleme işlemlerinin ardından bilgilerin doğruluğu MEBBİS üzerinden kontrol edilir ve aynı gün içerisinde gerekli işlemler ilgili birim tarafından yapılır.

NOT:
Yeni e - posta sistemi MEBBİS ile entegre çalıştığı için MEBBİS bilgilerinizin güncel olmaması durumunda hesabınız aktif olmayacaktır. Bilgilerinizi güncellenize rağmen sorun yaşamaya devam ediyorsanız VARDIRILMAK@CBCL adresinde konu başlığı ile talebinizi iletirebilirsiniz.

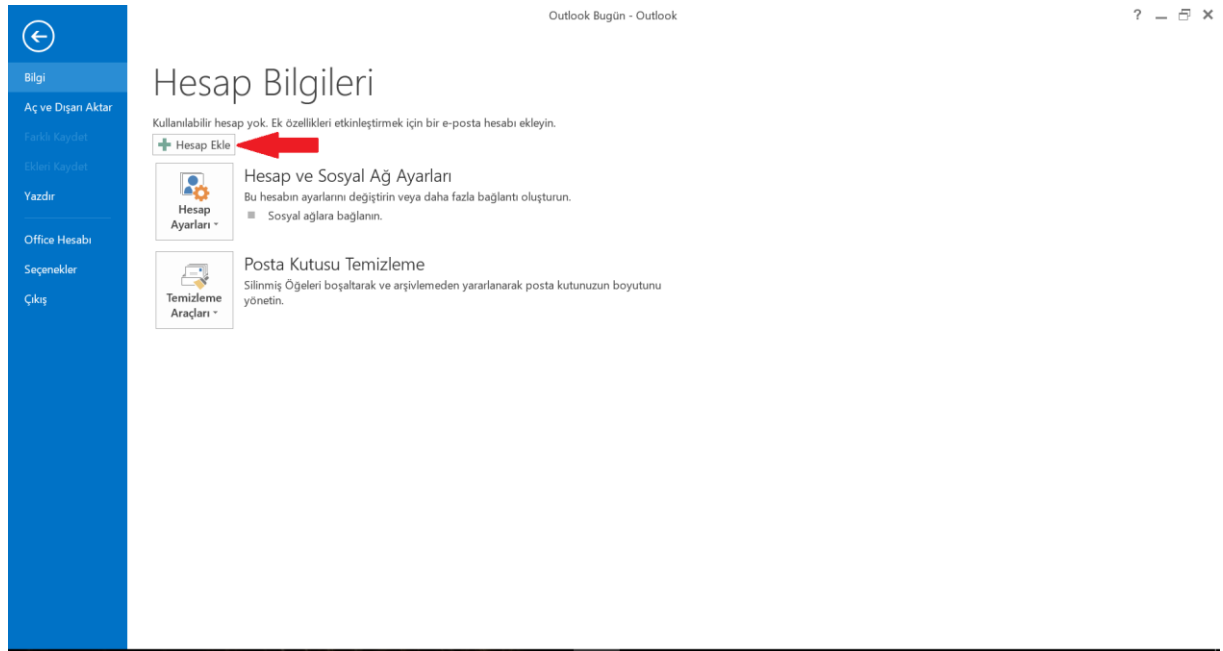
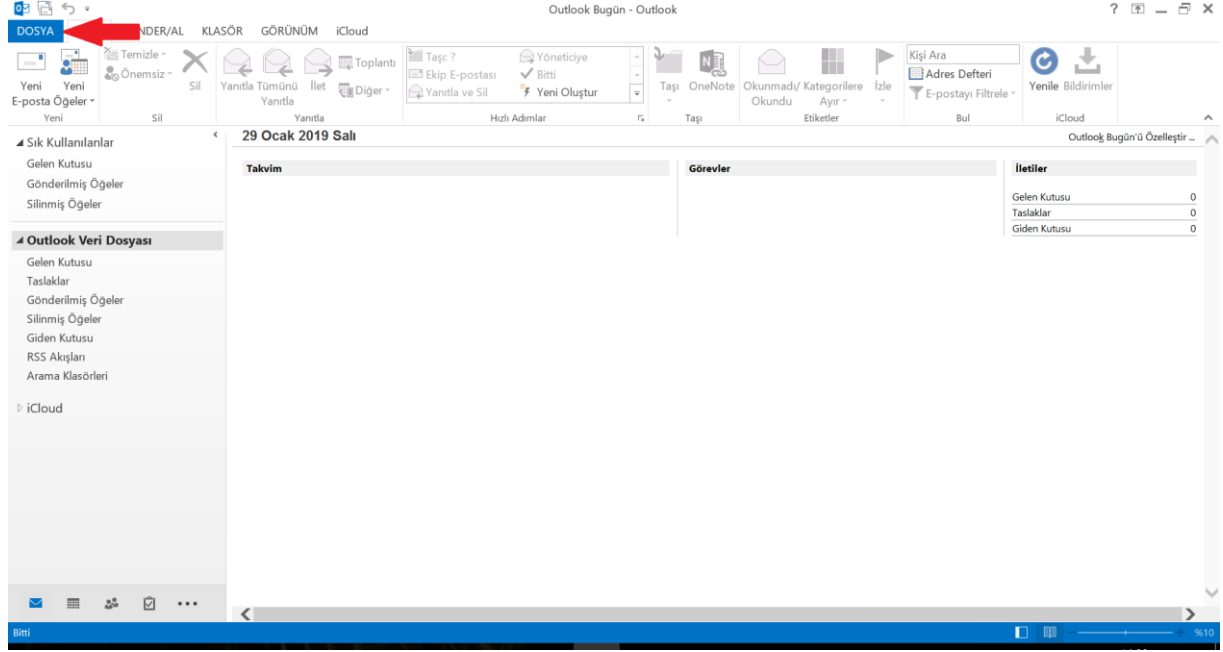
Birimimiz tarafından formda belirtmiş olduğunuz bilgiler incelenerek aynı gün içerisinde sisteme işlenecektir. Sistemdeki verilerinizin güncellenmesi yapıldıktan sonra **“Yeni E-posta Şifresi Al”** butonunda bilgilerinizi girerek şifrenizi alabilirsiniz.

Outlook Kurulum Talimatları

Masaüstü bilgisayarda ve mobil cihazlarda bulunan e-posta programlarında (Outlook, Outlook Express vs.) e-postalarınıza erişebilmek için yeni e-posta sisteminin hizmet verdiği <https://posta.meb.gov.tr> adresi üzerinden yönergede yer alan talimatları takip ederek şifre almanız gerekmektedir.(Yeni E-posta Şifresi Alma işlemi E-posta Şifresi ile giriş bölümünde anlatılmıştır.)

Outlook programını açınız.

“DOSYA” sekmesine tıkladıktan sonra sırası ile “Bilgi” ve “Hesap Ekle” butonlarına tıklayınız.



Otomatik Hesap Kurulumu ekranından “E-posta Hesabı”nı seçiniz.

Hesap Ekle

Otomatik Hesap Kurulumu
Outlook birçok e-posta hesabını otomatik olarak yapılandırabilir.

E-posta Hesabı

Adınız: İsmail ÖZTÜRK
Örnek: Ellen Adams

E-posta Adresi: ismail.ozturk@meb.gov.tr
Örnek: ellen@contoso.com

Parola: *****

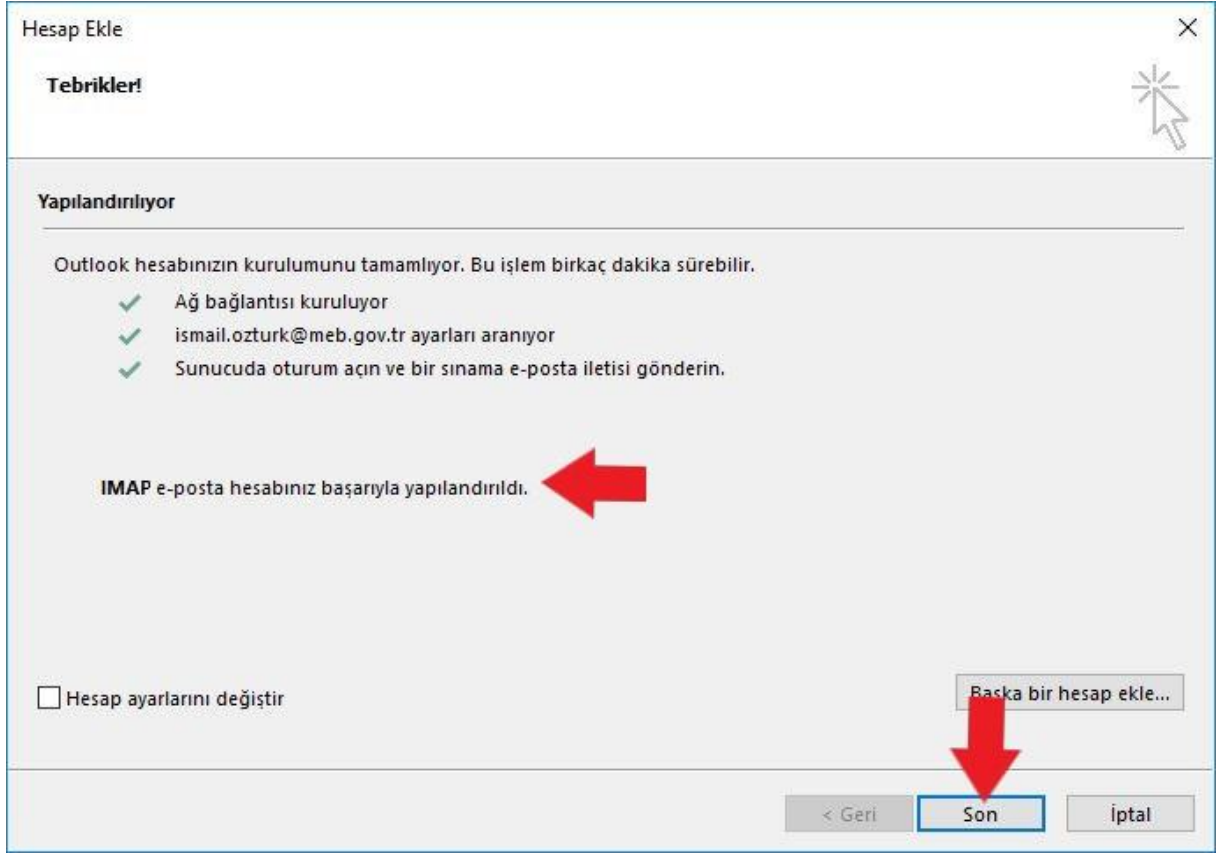
Parolayı Yeniden Yazın: *****
İnternet servis sağlayıcınızın verdiği parolayı yazın.

Elle kurulum veya ek sunucu türleri

< Geri İleri > İptal

E-Posta Hesabı altında bulunan “Adınız” alanına Adınız ve Soyadınızı giriniz. “E-posta Adresi” alanına tarafınıza sms ile gönderilen e-posta adresinizi giriniz. “Parola” alanına tarafınıza sms ile gönderilen şifreyi giriniz.

Daha sonra “İleri” butonuna tıklayınız.



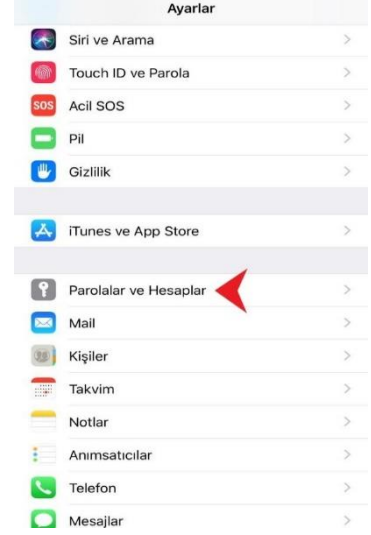
Bu sekmede bulunan üç görevin başında yeşil tik yer alması kurulumun başarılı bir şekilde yapıldığını ve sorunsuz olarak çalışacağını göstermektedir. “Son” butonuna tıklayıp işlemlerinizi tamamlayınız.

Mobil Cihaz Kurulum Talimatı

IOS Cihaz Kurulum Talimatı

IOS cihaza kurulum gerçekleştirilebilmesi için öncelikle [Yeni Posta Şifresi](#) alınması gerekmektedir.

Cihaz ayarlarına girilerek “Parolalar ve Hesaplar” bölümü seçiniz.



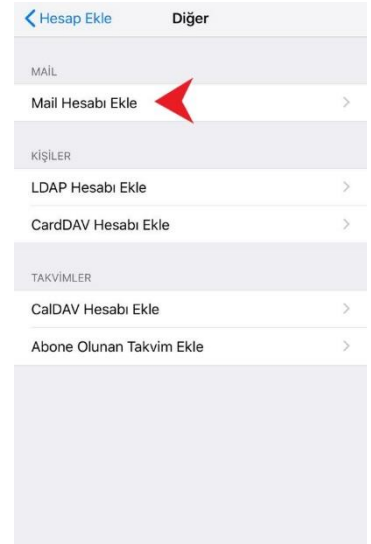
Parolalar ve Hesaplar penceresinden cihaza kurulu olan hesaplar görüntülenir. Yeni hesap eklemek için “Hesap Ekle” butonuna tıklayınız.



Hesap Ekle penceresinden “Diğer” butonuna tıklayınız.



Mail hesabı eklenebilmesi için Diğer penceresinde “Mail Hesabı Ekle” butonuna tıklayınız.



Yeni Hesap penceresinde “Ad” alanına Ad ve Soyad, “E-posta” alanına; “Yeni Posta Şifresi Al” işlemi esnasında mobil cihaza gönderilen SMS’deki e-posta adresini; “Parola” alanına “Yeni Posta Şifresi Al” işlemi esnasında mobil cihaza gönderilen SMS’deki şifreyi giriniz.

Açıklama alanı otomatik olarak doldurulacaktır.

Gerekli alanlar doldurulduktan sonra “Sonraki” butonuna tıklayınız



Yeni Hesap penceresinde [Ad](#), [E-Posta](#) ve [Açıklama](#) alanı dolu olarak gelecektir.

Gelen Posta Sunucusu altında bulunan alanlar ve *Giden Posta Sunucusu* altında bulunan alanları doldurunuz.

Gelen Posta Sunucusu altında bulunan "[Sunucu Adı](#)" alanına posta.meb.gov.tr, Kullanıcı Adı alanına "*Yeni Posta Şifresi Al*" işlemi esnasında mobil cihaza gönderilen SMS'deki e-posta adresini; "[Parola](#)" alanına "*Yeni Posta Şifresi Al*" işlemi esnasında mobil cihaza gönderilen SMS'deki şifreyi giriniz.

Giden Posta Sunucusu altında bulunan "[Sunucu Adı](#)" alanına posta.meb.gov.tr, Kullanıcı Adı alanına "*Yeni Posta Şifresi Al*" işlemi esnasında mobil cihaza gönderilen SMS'deki e-posta adresini; "[Parola](#)" alanına "*Yeni Posta Şifresi Al*" işlemi esnasında mobil cihaza gönderilen SMS'deki şifreyi giriniz.

"[Sonraki](#)" butonuna basılarak bir sonraki sayfaya geçiniz.

"[Kaydet](#)" butonuna tıkladığında Posta hesabı kaydedilmiş olacaktır. E-Posta uygulamasından postalara erişim sağlayabilirsiniz.

Vazgeç Yeni Hesap Sonraki

IMAP POP

Ad İsmail ÖZTÜRK

E-posta ismail.ozturk@meb.gov.tr

Açıklama meb.gov.tr

GELEN POSTA SUNUCUSU

Sunucu Adı mail.example.com

Kullanıcı Adı Gerekli

Parola ••••••••

GIDEN POSTA SUNUCUSU

Sunucu Adı smtp.example.com

Kullanıcı Adı İsteğe Bağlı

Parola İsteğe Bağlı

Vazgeç Yeni Hesap Sonraki

IMAP POP

Ad İsmail ÖZTÜRK

E-posta ismail.ozturk@meb.gov.tr

Açıklama meb.gov.tr

GELEN POSTA SUNUCUSU

Sunucu Adı posta.meb.gov.tr

Kullanıcı Adı ismail.ozturk@meb.gov.tr

Parola ••••••••

GIDEN POSTA SUNUCUSU

Sunucu Adı posta.meb.gov.tr

Kullanıcı Adı ismail.ozturk@meb.gov.tr

Parola ••••~•••••

Vazgeç IMAP Kaydet

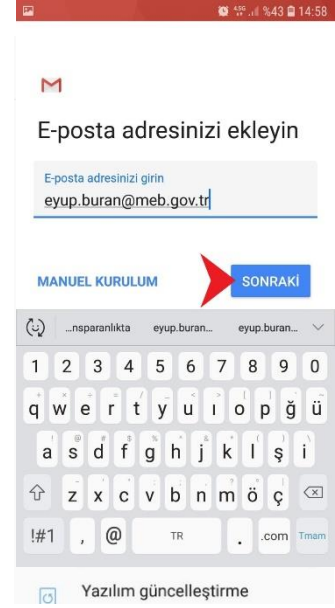
Mail

Notlar

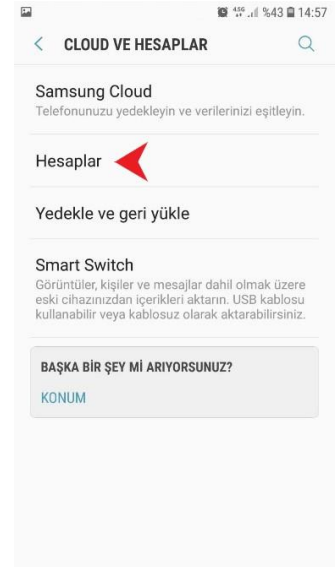
Android Cihaz Kurulum Talimatı

Android cihaza kurulum gerçekleştirilebilmesi için öncelikle [Yeni Posta Şifresi](#) alınması gerekmektedir.

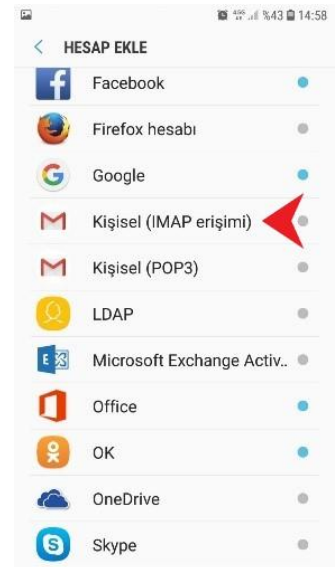
Android cihaz üzerinde “Ayarlar” kısmında “Cloud ve Hesaplar” kısmına tıklayınız.



Cloud ve Hesaplar penceresinden “Hesaplar” kısmına tıklayınız.



Hesap Ekle penceresinden “Kişisel (IMAP erişimi)” kısmına tıklayınız.



E-posta adresinizi ekleyin ekranından E-posta adresinizi girin alanına “Yeni Posta Şifresi Al” işlemi esnasında mobil cihaza gönderilen SMS’deki e-posta adresini giriniz.

“SONRAKİ” butonuna tıklayınız.

E-posta adresinizi ekleyin

E-posta adresinizi girin
eyup.buran@meb.gov.tr

MANUEL KURULUM **SONRAKİ**

Şifre alanına “Yeni Posta Şifresi Al” işlemi esnasında mobil cihaza gönderilen SMS’deki şifreyi giriniz.

“SONRAKİ” butonuna tıklanmalıdır.

eyup.buran@meb.gov.tr

Şifre
.....

SONRAKİ

GelenSunucusu Ayarları altında bulunan, Kullanıcı Adı alanına “Yeni Posta Şifresi Al” işlemi esnasında mobil cihaza gönderilen SMS’deki e-posta adresini; Şifre alanına “Yeni Posta Şifresi Al” işlemi esnasında mobil cihaza gönderilen SMS’deki şifreyi, Sunucu alanına posta.meb.gov.tr, bağlantı noktası alanına 993 giriniz.

Güvenlik türü olarak SSL/TLS seçiniz ve “SONRAKİ” butonuna tıklayınız.

Gelen sunucu ayarları

Sunucu bağlantısı açılmadı.

Kullanıcı adı
eyup.buran@meb.gov.tr

Şifre
.....

Sunucu
posta.meb.gov.tr

Bağlantı noktası
993

Güvenlik türü
SSL/TLS (tüm sertifikaları kabul..
E-posta güvenliği garanti edilmez

SONRAKİ

Giden Sunucu Ayarları altında bulunan, Kullanıcı Adı alanına “Yeni Posta Şifresi Al” işlemi esnasında mobil cihaza gönderilen SMS’deki e-posta adresini; Şifre alanına “Yeni Posta Şifresi Al” işlemi esnasında mobil cihaza gönderilen SMS’deki şifreyi, Sunucu alanına posta.meb.gov.tr, bağlantı noktası alanına 587 giriniz.

Güvenlik türü olarak SSL/TLS seçiniz ve “SONRAKI” butonuna tıklayınız.

Giden sunucu ayarları

Sunucu bağlantısı açılmadı.

Kullanıcı adı
eyup.buran@meb.gov.tr

Şifre
.....

Sunucu
posta.meb.gov.tr

Bağlantı noktası
587

Güvenlik türü
SSL/TLS (tüm sertifikaları kabul..
E-posta güvenliği garanti edilmez

SONRAKI

“Gelen sunucu ayarları” ekranında “Sunucu ayarları doğrulanıyor” yazısı gelecektir. Doğrulama işlemi tamamlandıktan sonra kurulum gerçekleşmiş olacaktır.

Gelen sunucu ayarları

Sunucu ayarları doğrulanıyor...

“Hesap Seçenekleri” ekranındaki ayarlar kullanıcı tarafından istenilen şekilde yapılandırıldıktan sonra “SONRAKI” butonuna tıklayarak, e-posta kurulumunu tamamlayınız.

Hesap seçenekleri

Senkronizasyon sıklığı:
15 dakikada bir

E-posta geldiğinde bana bildir

Bu hesabın e-postalarını senk. et

Kablosuz'a bağlandığında ekleri otomatik olarak indir

SONRAKI